



**Comercial**

Pinta con **Confianza**  
Pinta con **Berel**





## Introducción



El sector comercial encuentra en **Berel** la solución confiable para decorar y proteger sus espacios.

La excelente relación **Precio-Calidad** de los productos **Berel** y su gran desempeño en propiedades tales como como lavabilidad, poder cubriente y rendimiento, hacen de **Berel** una opción confiable.



# Selladores



## SELLADOR BEREL GREEN 590

100% Acrílico



Para Exteriores



Para Interiores



Base Agua

VENTAJAS	USOS
<ul style="list-style-type: none"> <li>• Ecológico.</li> <li>• Bajo olor.</li> <li>• Excelente desempeño.</li> <li>• Alta resistencia a la alcalinidad (salitre).</li> <li>• Rendimiento 6-7 m<sup>2</sup>/L*.</li> </ul>	<ul style="list-style-type: none"> <li>• Ideal para interiores o áreas poco ventiladas donde se requiera un producto ecológico con bajo olor y cero emisión de solvente.</li> <li>• Se puede aplicar sobre superficies de cemento, yeso, mortero y paneles de yeso.</li> </ul>



## SELLADOR BEREL 580

100% Acrílico



Para Exteriores



Para Interiores



Base Agua

VENTAJAS	USOS
<ul style="list-style-type: none"> <li>• Resistente a la alcalinidad (salitre) y a la humedad.</li> <li>• Gran poder de sellado.</li> <li>• Alta durabilidad y resistencia.</li> <li>• Excelente adhesión.</li> <li>• Rendimiento 3-5 m<sup>2</sup>/L de la mezcla diluida*.</li> </ul>	<ul style="list-style-type: none"> <li>• Ideal para aplanados de cemento reciente, yeso o mortero en exteriores e interiores que van a ser pintados con pinturas emulsionadas de cualquier tipo.</li> <li>• Como acabado final, mejora la apariencia y facilidad de limpieza en materiales como teja, ladrillo, cantera, etc.</li> </ul>

\*El rendimiento puede ser menor dependiendo del color aplicado, del tipo, rugosidad y porosidad de la superficie, así como el método de aplicación.



## SELLADOR BEREL 570

Vinílico



Para Interiores



Base Agua

VENTAJAS	USOS
<ul style="list-style-type: none"><li>• Excelente adhesión.</li><li>• Gran poder de sellado.</li><li>• Rendimiento 3-5 m<sup>2</sup>/L de la mezcla diluida*.</li></ul>	<ul style="list-style-type: none"><li>• Recomendado para aplanados en <b>interiores</b> de yeso o mortero que van a ser pintados con pinturas emulsionadas de cualquier tipo.</li></ul>



## SELLADOR BEREL 560

Vinil-Acrílico Blanco Entintable



Para Exteriores



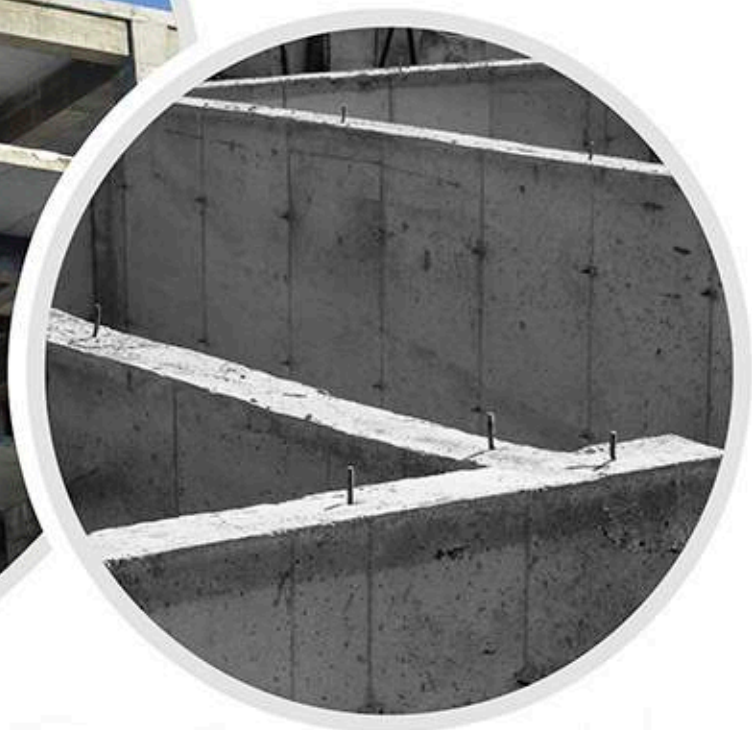
Para Interiores



Base Agua

VENTAJAS	USOS
<ul style="list-style-type: none"><li>• Incrementa el poder cubriente y rendimiento de la pintura.</li><li>• Alta resistencia al lavado y a la alcalinidad (salitre).</li><li>• Rendimiento 6-7 m<sup>2</sup>/L de la mezcla diluida*.</li></ul>	<ul style="list-style-type: none"><li>• Ideal para superficies no alcalinas (yeso, tablaroca, plafón) en <b>interiores y exteriores</b>.</li><li>• Se puede aplicar sobre cemento, aplanados de yeso nuevo o repintado, mortero y paneles de yeso.</li></ul>

\*El rendimiento puede ser menor dependiendo del color aplicado, del tipo, rugosidad y porosidad de la superficie, así como el método de aplicación.



## Primarios



### **BLOCK FILLER 578**

Primario Vinil Acrílico



Para Exteriores



Para Interiores



Base Agua

#### VENTAJAS

- Resana, sella y es primera mano en un solo paso.
- Maximiza el rendimiento de la pintura de acabado.
- Excelente resistencia a la alcalinidad (salitre).
- Rendimiento 3.0-3.5 m<sup>2</sup>/L\*.

#### USOS

- Ideal para proyectos donde se requiera un gran ahorro en material y mano de obra.
- Recomendado para aplicarse directo al block, enjarres o superficies rugosas que no hayan sido pintadas.
- Debe aplicar una pintura como acabado.

\*El rendimiento puede ser menor dependiendo del color aplicado, del tipo, rugosidad y porosidad de la superficie, así como el método de aplicación.



## Pinturas Acrílicas



### 100 ACRYL L-2100

Pintura 100% Acrílica

ONNCCCE NMX-U-125 | ONNCCCE NMX-C-423 | IMSS



Calidad



Para Exteriores



Para Interiores



Acabado Semimate



Base Agua

#### VENTAJAS

- Anti-Ensuciamiento.
- Resistencia a la intemperie.
- Máximo rendimiento.
- Rendimiento 10-12m<sup>2</sup>/L\*.
- COV <50 g/L\*\*.

#### USOS

- Ideal para proyectos donde se requiera bajo o nulo mantenimiento y un recubrimiento con mayor desempeño, duración y rendimiento.
- Recomendado para aplicación sobre acabados de yeso, ladrillo, cemento o mortero.

\*Rendimiento a 2 manos, puede ser menor dependiendo del color aplicado, del tipo, rugosidad y porosidad de la superficie, así como el método de aplicación.  
 \*\* El valor de COV puede variar con el contenido de tinta adicionada a la pintura.



## **BERELEX GREEN L-2300**

Pintura 100% Acrilica

ONNCCE NMX-U-125 | ONNCCE NMX-C-423 | IMSS | JIS Z 2801:2010



Calidad



Para Exteriores



Para Interiores



Anti Bacterial



Acabado Mate



Base Agua

### VENTAJAS

- Anti-Hongos.
- Anti-Bacterial.
- Ecológica.
- Sin olor.
- Rendimiento 8-10 m<sup>2</sup>/L\*.
- COV <5 g/L\*\*.

### USOS

- Ideal para interiores o áreas poco ventiladas donde se requiera un producto ecológico con bajo olor y cero emisión de solvente.
- Recomendada para áreas encerradas en donde es necesario ocuparlas de inmediato.
- En proyectos donde se requiera bajo o nulo mantenimiento.



## **SAFARI L-3900**

Pintura 100% Acrilica

ONNCCE NMX-U-125 | ONNCCE NMX-C-423 | IMSS | JIS Z 2801:2010



Calidad



Para Exteriores



Para Interiores



Anti Bacterial



Acabado Semimate



Base Agua

### VENTAJAS

- Anti-Bacterial.
- Anti-Hongos.
- Ecológica.
- Sin olor.
- Facilidad de limpieza.
- Resistencia al ensuciamiento.
- Rendimiento 8-10 m<sup>2</sup>/L\*.
- COV <5 g/L\*\*.

### USOS

- Ideal para interiores o áreas poco ventiladas donde se requiera un producto ecológico con bajo olor y cero emisión de solvente.
- Se puede aplicar sobre superficies de cemento, yeso, mortero y panel de yeso.
- Ideal para áreas infantiles.

\*Rendimiento a 2 manos, puede ser menor dependiendo del color aplicado, del tipo, rugosidad y porosidad de la superficie, así como el método de aplicación.  
\*\* El valor de COV puede variar con el contenido de tinta adicionada a la pintura.





## BERELEX ONE HAND L-3200

Pintura 100% Acrilica  
ONNCE NMX-C-423 | JIS Z 2801:2010

15  
AÑOS

Calidad



Para Exteriores



Para Interiores



Anti Bacterial



Acabado Mate



Base Agua

### VENTAJAS

- Cubre a una mano.
- Lista para aplicar.
- Anti-Bacterial.
- Rendimiento 14-16 m<sup>2</sup>/L\*.
- COV <50 g/L\*\*.

### USOS

- Recomendado para protección y decoración de interiores y exteriores sobre acabados de yeso, ladrillo, cemento o mortero.
- Ideal en proyectos donde se requiere una pintura de alto desempeño y duración, así como cuando se busca reducir el tiempo de aplicación debido a que se logra en una sola mano.



## SEMI-GLOSS L-2000

Pintura 100% Acrilica

14  
AÑOS

Calidad



Para Exteriores



Para Interiores



Acabado Semibrillante



Base Agua

### VENTAJAS

- Anti-Hongos.
- Plástica.
- Fácil de Limpiar.
- Rendimiento 8-10 m<sup>2</sup>/L\*.
- COV <5 g/L\*\*.

### USOS

- En proyectos donde se requiera una alta protección contra los hongos y la alta humedad (hospitales, closets, baños, cocinas, sótanos).
- Ideal para áreas propensas a ensuciarse (Salón de clases, pasillos, escaleras, cuarto de niños, recepciones, salones para eventos).

\*Rendimiento a 2 manos, puede ser menor dependiendo del color aplicado, del tipo, rugosidad y porosidad de la superficie, así como el método de aplicación.  
\*\* El valor de COV puede variar con el contenido de tinta adicionada a la pintura.



# Pinturas Vinil Acrílicas



## **BERELEX L-200**

Pintura Vinil Acrílica

**Semimate** ONNCCE NMX-U-125 | ONNCCE NMX-C-423 | IMSS

**Satín** ONNCCE NMX-C-423 | IMSS



15  
AÑOS  
Calidad



Para  
Exteriores



Para  
Interiores



Acabado  
Semimate



Acabado  
Super Satín



Base  
Agua

### VENTAJAS

- Excelente poder cubriente.
- Resistencia a la intemperie.
- Excelente lavabilidad.
- Rendimiento 8-10 m<sup>2</sup>/L\*.
- COV <50 g/L\*\*.

### USOS

- Ideal para áreas de tránsito (pasillos, cubos de escaleras).
- Recomendado para protección y decoración de interiores y exteriores sobre acabados de yeso, ladrillo, cemento o mortero.



\*Rendimiento a 2 manos, puede ser menor dependiendo del color aplicado, del tipo, rugosidad y porosidad de la superficie, así como el método de aplicación.  
\*\* El valor de COV puede variar con el contenido de tinta adicionada a la pintura.



## BERELINTE L-8000

Pintura Vinil Acrilica  
ONNCCE NMX-U-125 | ONNCCE NMX-C-423



7  
AÑOS

Calidad



Para  
Exteriores



Para  
Interiores



M  
Acabado  
Mate



Base  
Agua

### VENTAJAS

- Alto poder cubriente.
- Muy buena durabilidad.
- Muy buena lavabilidad.
- La mejor relación Precio-Calidad.
- Rendimiento 8-10 m<sup>2</sup>/L\*.
- COV <50 g/L\*\*.

### USOS

- Ideal cuando se requiere un producto con excelente acabado y de larga duración.
- Recomendada para protección y decoración de interiores y exteriores sobre acabados de yeso, ladrillo, cemento o mortero.



## KONBEREL L-6600

Pintura Vinil Acrilica  
ONNCCE NMX-U-125 | ONNCCE NMX-C-423



5  
AÑOS

Calidad



Para  
Exteriores



Para  
Interiores



M  
Acabado  
Mate



Base  
Agua

### VENTAJAS

- Buena Lavabilidad.
- Buena Durabilidad.
- Alto Poder Cubriente.
- Rendimiento 7-8 m<sup>2</sup>/L\*.
- COV <50 g/L\*\*.

### USOS

- Ideal para superficies de yeso, cemento o mortero.
- Recomendado para construcciones nuevas, como en el repintado de las mismas.

\*Rendimiento a 2 manos, puede ser menor dependiendo del color aplicado, del tipo, rugosidad y porosidad de la superficie, así como el método de aplicación.  
\*\* El valor de COV puede variar con el contenido de tinta adicionada a la pintura.



## MULTITONO PRO L-4700

Pintura Vinil Acrilica

ONNCCE NMX-U-125 | ONNCCE NMX-C-423



Calidad



Para Exteriores



Para Interiores



Acabado Mate



Base Agua

### VENTAJAS

- Lavable.
- Durable.
- Poder Cubriente.
- Excelente desempeño a un bajo costo.
- Rendimiento 6-7 m<sup>2</sup>/L\*.
- COV <50 g/L\*\*.

### USOS

- Ideal cuando se requiere una opción de pintura económica y con buen desempeño.
- Recomendado para protección y decoración de interiores y exteriores sobre acabados de yeso, ladrillo, cemento o mortero.



## KALOS TONE L-7700

Pintura Vinil Acrilica

Mate ONNCCE NMX-U-125 | ONNCCE NMX-C-423



Calidad



Para Exteriores



Para Interiores



Acabado Mate



Acabado Satín



Base Agua

### VENTAJAS

- Lavable.
- Durable.
- Poder Cubriente.
- Excelente desempeño a un bajo costo.
- Rendimiento 6-7 m<sup>2</sup>/L\*.
- COV <50 g/L\*\*.

### USOS

- Ideal cuando se requiere una opción de pintura económica y con buen desempeño.
- Recomendado para protección y decoración de interiores y exteriores sobre acabados de yeso, ladrillo, cemento o mortero.
- Áreas donde se desea disimular las imperfecciones del acabado (mate) y en donde se desee mantener áreas limpias (satín).

\*Rendimiento a 2 manos, puede ser menor dependiendo del color aplicado, del tipo, rugosidad y porosidad de la superficie, así como el método de aplicación.  
\*\* El valor de COV puede variar con el contenido de tinta adicionada a la pintura.



## Alta Decoración



### **BEREL TEXT L-1900**

Pasta Acrílica Texturizada



Para Exteriores



Para Interiores



Base Agua

#### VENTAJAS

- Gran dureza y adherencia.
- Alta resistencia a la intemperie.
- Rendimiento:  
18-22 m<sup>2</sup>/cub 33kg pasta sin grano\*.  
14-16 m<sup>2</sup>/cub 33kg pasta con grano medio\*.

#### USOS

- Ideal cuando se requiere una opción de muy buena calidad y larga duración.
- Recomendado para protección y decoración de interiores y exteriores.
- Su versatilidad permite lograr diversos acabados decorativos, puede ser aplicado sobre yeso, cemento o mampostería.

\*Rendimiento a 2 manos, puede ser menor dependiendo del color aplicado, del tipo, rugosidad y porosidad de la superficie, así como el método de aplicación.



## **NATURA 9220**

Pintura Texturizada Acrilica



Para Exteriores



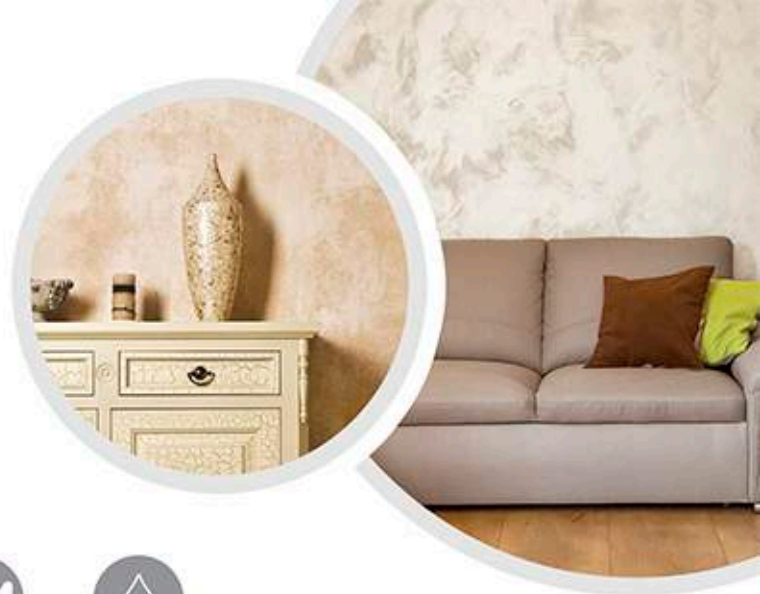
Para Interiores



Acabado Semimate



Base Agua



### **VENTAJAS**

- Combina la sensación suave de la pintura con el volumen y apariencia de la textura.
- Rendimiento 3-4 m<sup>2</sup>/L\*.

### **USOS**

- Ideal para aplicar sobre superficies lisas de yeso, cemento, mampostería, madera, etc.



## **TRAZZOS 9240**

Recubrimiento 100% Acrilico



Para Exteriores



Para Interiores



Acabado Satinado



Base Agua

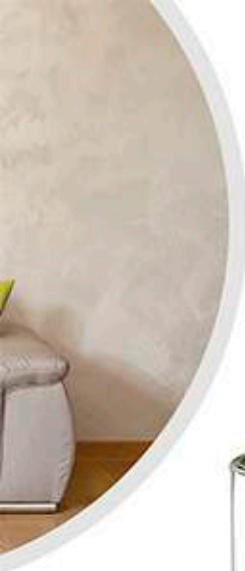
### **VENTAJAS**

- Extiende el tiempo de trabajo, permitiendo crear acabados decorativos.
- Rendimiento 8-10 m<sup>2</sup>/L\*.

### **USOS**

- Ideal para cualquier superficie como paredes de yeso, cemento, mampostería, madera, etc.

\*Rendimiento a 2 manos, puede ser menor dependiendo del color aplicado, del tipo de rugosidad y porosidad de la superficie, así como el método de aplicación.



## TERRA 9230

Recubrimiento 100% Acrílico



Para Interiores



Acabado Mate



Base Agua

VENTAJAS	USOS
<ul style="list-style-type: none"> <li>• Diseñado para reproducir la apariencia de la arena con un acabado final texturizado.</li> <li>• Rendimiento 3-4 m<sup>2</sup>/L*.</li> </ul>	<ul style="list-style-type: none"> <li>• Recomendado para aplicar en paredes de cemento, yeso, plafones nuevos o ya pintados, mampostería, madera etc.</li> </ul>



## NACAR 9210

Recubrimiento 100% Acrílico



Para Interiores



Base Agua

VENTAJAS	USOS
<ul style="list-style-type: none"> <li>• Acabado perlescente.</li> <li>• Versátil por el ligero cambio de luz y color que crea un efecto nacarado.</li> <li>• Rendimiento 8-10 m<sup>2</sup>/L*.</li> </ul>	<ul style="list-style-type: none"> <li>• Ideal para cualquier superficie como paredes de yeso, cemento, mampostería, madera, etc.</li> </ul>

\*Rendimiento a 2 manos, puede ser menor dependiendo del color aplicado, del tipo, rugosidad y porosidad de la superficie, así como el método de aplicación.



# Esmaltes



## BIOMETAL L-4200

Esmalte Acrílico Base Agua



Para Exteriores



Para Interiores



Acabado Brillante



Base Agua



Secado Rápido

### VENTAJAS

- Se aplica directo al metal.
- Esmalte ecológico de alto brillo.
- Gran resistencia al exterior.
- Libre de plomo y metales pesados.
- Rendimiento 6-8 m<sup>2</sup>/L\*.
- COV <50 g/L\*\*.

### USOS

- Ideal para áreas en donde se requiera un producto ecológico, libre de olor a solventes, de alto brillo y larga duración.
- Se puede aplicar sobre superficies de hierro o madera.



\*Rendimiento a 2 manos, puede ser menor dependiendo del color aplicado, del tipo, rugosidad y porosidad de la superficie, así como el método de aplicación.  
\*\* El valor de COV puede variar con el contenido de tinta adicionada a la pintura.





## SUMMA L-600

Esmalte Alquidálico Anticorrosivo  
NMX-U-064



Para Exteriores



Para Interiores



Acabado Brillante



Base Solvente



Secado Rápido

### VENTAJAS

- Más de 900 colores.
- Secado en 30 minutos.
- Alta resistencia a la intemperie.
- Gran adhesión y dureza.
- Excelente Brillo.
- Rendimiento 4.5-9.5 m<sup>2</sup>/L\*.

### USOS

- Ideal para áreas en donde se requiera un producto de alto brillo y secado rápido.
- Se recomienda para pintar todo tipo de superficies debidamente preparadas de hierro, acero, madera, yeso o cemento.

\*Rendimiento a 2 capas, puede ser menor dependiendo del color aplicado, del tipo, rugosidad y porosidad de la superficie, así como el método de aplicación.



## SUMMA MATE 674 · SEMIMATE 6070 · SATIN 673

Esmalte Alquidálico Anticorrosivo  
NMX-U-064



Para  
Interiores



Acabado  
Mate



Acabado  
Semimate



Acabado  
Satinado



Base  
Solvente



Secado  
Rápido

### VENTAJAS

- Más de 900 colores (acabado Semimate).
- Secado en 30 minutos.
- Gran adhesión y dureza.
- Excelente brillo.
- Rendimiento Semimate 4.5-9.5 m<sup>2</sup>/L\*.
- Rendimiento Satín 8-10 m<sup>2</sup>/L\*.
- Rendimiento Mate 10-12 m<sup>2</sup>/L\*.

### USOS

- Ideal para áreas en donde se requiera un producto de alto brillo y secado rápido.
- Se puede aplicar sobre todo tipo de superficies de fierro o madera.
- Especialmente diseñado para maquinaria, herreros, carroceros, etc. que buscan un rápido trabajo con producto de alta calidad.

\*Rendimiento a 2 manos, puede ser menor dependiendo del color aplicado, del tipo, rugosidad y porosidad de la superficie, así como el método de aplicación.



## **BERALKID L-400**

Esmalte Alquidálico Anticorrosivo  
Especificación PEMEX RA-20 | NMX-U-064



Para Exteriores



Para Interiores



Acabado Brillante



Base Solvente



Secado Medio

### **VENTAJAS**

- Excelente resistencia a la intemperie.
- Gran rendimiento.
- Excelente brillo, brochabilidad y nivelado.
- Secado en 2 horas.
- Rendimiento 10-12 m<sup>2</sup>/L\*.

### **USOS**

- Ideal para áreas en donde se requiera un producto de alto brillo y larga duración.
- Se puede aplicar sobre todo tipo de superficies de fierro o madera.
- Especialmente diseñado para mantenimiento industrial de tuberías, pasamanos, tanques, maquinaria, láminas metálicas al exterior, etc.



\*Rendimiento a 2 manos, puede ser menor dependiendo del color aplicado, del tipo, rugosidad y porosidad de la superficie, así como el método de aplicación.



## ESTIRENADO L-5400

Esmalte Semi Industrial  
NMX-U-064 | IMSS



Para Exteriores



Para Interiores



Acabado Brillante



Base Solvente



Secado Ultra Rápido

VENTAJAS	USOS
<ul style="list-style-type: none"> <li>• Secado ultra rápido en 10 minutos.</li> <li>• Excelente brillo y dureza.</li> <li>• Rendimiento 7-9 m<sup>2</sup>/L*.</li> </ul>	<ul style="list-style-type: none"> <li>• Ideal para aplicaciones en donde el tiempo de secado sea un factor primordial.</li> <li>• Se puede aplicar sobre todo tipo de superficies de hierro o madera.</li> <li>• Especialmente diseñado para estructuras, racks, anqueles, tanques de gas, etc.</li> </ul>



## NOXID L-5505

Fondo Anticorrosivo



Para Exteriores



Para Interiores



Base Solvente

VENTAJAS	USOS
<ul style="list-style-type: none"> <li>• Alta resistencia contra la corrosión.</li> <li>• Gran flexibilidad.</li> <li>• Gran adhesión.</li> <li>• Fácil de aplicar.</li> <li>• Rendimiento 10-13 m<sup>2</sup>/L*.</li> </ul>	<ul style="list-style-type: none"> <li>• Se recomienda como primera mano para superficies metálicas de hierro o acero en la que se aplicará una pintura de acabado.</li> <li>• Ideal en interiores o exteriores donde se requiere una alta protección contra la corrosión.</li> <li>• Se puede usar en estructuras, marcos, puertas, tanques, tuberías, etc.</li> </ul>

\*El rendimiento puede ser menor dependiendo del tipo, rugosidad y porosidad de la superficie, así como el método de aplicación.

# Impermeabilizantes



## KOVER SECADO RÁPIDO L-4800

Impermeabilizante 100% Acrílico Elastomérico de Alto Desempeño  
ONNCCE NMX-U-125



Calidad



Refleja el calor



Resistencia a la lluvia



Secado Rápido



Base Agua

VENTAJAS	USOS
<ul style="list-style-type: none"><li>• Protege de la lluvia a partir de 2 horas de realizada la aplicación.</li><li>• Alta duración.</li><li>• Rendimiento 1 m<sup>2</sup>/L*.</li></ul>	<ul style="list-style-type: none"><li>• Recomendado para zonas lluviosas.</li><li>• Como impermeabilizante de techos, azoteas y paredes.</li><li>• Protege aplicaciones de poliuretano esparcido.</li><li>• Útil para restaurar impermeabilizantes elastoméricos y asfálticos en frío, deteriorados o envejecidos.</li></ul>



\*Rendimiento a 2 capas, puede ser menor dependiendo del color aplicado, del tipo, rugosidad y porosidad de la superficie, así como el método de aplicación.



## **KOVER TÉRMICO L-4900**

Impermeabilizante 100% Acrílico Elastomérico de Alto Desempeño  
ONNCE NMX-U-125

**10**  
AÑOS  
Calidad

✓  
Refleja  
el calor

☔  
Resistencia  
a la lluvia

❄️  
Térmico

💧  
Base  
Agua

VENTAJAS	USOS
<ul style="list-style-type: none"> <li>• Protege del calor creando ambientes interiores más frescos.</li> <li>• Alta duración.</li> <li>• Rendimiento 1 m<sup>2</sup>/L*.</li> </ul>	<ul style="list-style-type: none"> <li>• Ampliamente recomendado para zonas cálidas.</li> <li>• Como impermeabilizante de techos, azoteas y paredes.</li> <li>• Protege aplicaciones de poliuretano esreado.</li> <li>• Útil para restaurar impermeabilizantes elastoméricos y asfálticos en frío, deteriorados o envejecidos.</li> </ul>

\*Rendimiento a 2 capas, puede ser menor dependiendo del color aplicado, del tipo, rugosidad y porosidad de la superficie, así como el método de aplicación.



## KOVER CRYL L-2600

Impermeabilizante Acrílico Elastomérico

ONNCCE NOM-018 | ONNCCE NMX-C-450 | ONNCCE NMX-U-125



Calidad



Refleja el calor



Resistencia a la lluvia



Base Agua

### VENTAJAS

- Altamente reflectivo a los rayos del sol.
- Excelente adhesión.
- Baja absorción de agua.
- Rendimiento 1 m<sup>2</sup>/L\*.

### USOS

- Ideal para lugares donde se requiere alta adhesión a las superficies y alta reflectancia solar.
- Formar una barrera protectora contra el agua, resistente a la intemperie.



## KOVER PRO L-2800

Impermeabilizante Acrílico Elastomérico



Calidad



Refleja el calor



Resistencia a la lluvia



Base Agua

### VENTAJAS

- Altamente reflectivo a los rayos del sol.
- Alta adhesión.
- Baja absorción de agua.
- Rendimiento 1 m<sup>2</sup>/L\*.

### USOS

- Ideal para lugares donde se requiere alta adhesión a las superficies y alta reflectancia solar con una buena relación Precio-Calidad.
- Forma una barrera protectora contra el agua, resistente a la intemperie.

\*Rendimiento a 2 capas, puede ser menor dependiendo del color aplicado, del tipo, rugosidad y porosidad de la superficie, así como el método de aplicación.



## RESANADOR KOVER 2490

para Grietas



Para Exteriores



Base Agua

VENTAJAS	USOS
<ul style="list-style-type: none"> <li>• Excelente adhesión en diferentes superficies.</li> <li>• Buena elasticidad.</li> <li>• Excelente resistencia a la alcalinidad del cemento.</li> </ul>	<ul style="list-style-type: none"> <li>• Se recomendada para resanar grietas y juntas de techos y paredes de cemento, concreto, mortero, etc. que se vayan a impermeabilizar.</li> </ul>



## SELLADOR KOVER 2470

Concentrado



Para Exteriores



Base Agua

VENTAJAS	USOS
<ul style="list-style-type: none"> <li>• Excelente poder de sellado en superficies porosas.</li> <li>• Alta impermeabilidad al agua.</li> <li>• Buena adherencia tanto al sustrato como a la capa de impermeabilizante.</li> <li>• Rendimiento 2-5 m<sup>2</sup>/L de la mezcla diluida*.</li> </ul>	<ul style="list-style-type: none"> <li>• Utilizado como parte esencial en el sistema de impermeabilización elastomérica.</li> <li>• Recomendado como base de impermeabilizaciones de concreto, mortero, en restauraciones de impermeabilizaciones asfálticas en frío, etc.</li> </ul>

\*El rendimiento puede ser menor dependiendo del tipo, rugosidad y porosidad de la superficie, así como el método de aplicación.





## PREFABRICADO SBS L-550000

Membrana Prefabricada Impermeable



Para Exteriores

### VENTAJAS

- Compuesto asfáltico modificado con Estireno-Butadieno-Estireno.
- Excelente impermeabilidad.
- Gran resistencia y larga duración.
- No requiere mantenimiento.
- Rendimiento 8.9 m<sup>2</sup>/rollo.

### USOS

- Se utiliza como impermeabilizante de techos, terrazas, pisos, jardineras, etc.
- Es ideal para zonas donde la temperatura ambiente es de templada a fría.





## **PREFABRICADO APP L-550000**

Membrana Prefabricada Impermeable



Para Exteriores

VENTAJAS	USOS
<ul style="list-style-type: none"> <li>• Compuesto asfáltico modificado con polipropileno atáctico.</li> <li>• Excelente impermeabilidad.</li> <li>• Gran resistencia y larga duración.</li> <li>• No requiere mantenimiento.</li> <li>• Rendimiento 8.9 m<sup>2</sup>/rollo.</li> </ul>	<ul style="list-style-type: none"> <li>• Se utiliza como impermeabilizante de techos, terrazas, pisos, jardineras, etc.</li> <li>• Es ideal para zonas donde la temperatura ambiente es cálida.</li> </ul>



## **SELLADOR ASFÁLTICO L-550004**

Emulsión Asfáltica



Para Exteriores



Base Agua

VENTAJAS	USOS
<ul style="list-style-type: none"> <li>• Formulado con partículas bituminosas en suspensión estable.</li> <li>• Alto contenido de sólidos.</li> <li>• Excelente adherencia a sustratos.</li> <li>• Rendimiento 4-6 m<sup>2</sup>/L*.</li> </ul>	<ul style="list-style-type: none"> <li>• Se recomienda como sellador de superficies porosas para proporcionar una óptima adhesión de sistemas asfálticos.</li> <li>• Especialmente diseñado como primario para sistema Kover Prefabricado.</li> </ul>

\*Conservado bajo techo, en envase correctamente cerrado y en un lugar fresco y seco. El rendimiento puede ser menor dependiendo de la rugosidad y porosidad de la superficie.



## Pintura de Tráfico



### PINTURA DE TRÁNSITO

BLANCO 23 Y 110043 | AMARILLO 17 Y 110047  
SCT N-CMT-5-01/05 | ONNCCE NMX-C-451 | IMSS



Para Exteriores



Para Interiores



Base Solvente



Secado Rápido

#### VENTAJAS

- Gran duración en líneas de tránsito.
- Gran adhesión y resistencia a la abrasión sobre superficies de asfalto o concreto.
- Pintura a base de hule clorado.
- Rendimiento: 1) 25-30 mts lineales a espesor de 12 a 14 mils, en película húmeda de 10 cm de ancho\*.  
2) 2.5-3.0 m<sup>2</sup>/L con brocha y/o pistola de espesor de 12 a 14 mils en película húmeda\*.

#### USOS

- Ideal para aplicación de líneas de tránsito en interiores y en exteriores.
- Especialmente diseñado para delimitar áreas y pasillos en el mantenimiento industrial.
- Señalamiento para carreteras y avenidas.

\*El rendimiento puede ser menor dependiendo del color aplicado, del tipo de rugosidad y porosidad de la superficie, así como el método de aplicación.



# Dry Fog



## **DRY FOG 5473**

Esmalte Alquidálico Modificado Blanco



Para Interiores



Acabado Mate



Secado Ultra Rápido



Base Solvente

VENTAJAS	USOS
<ul style="list-style-type: none"> <li>• La brisa que produce al aplicarse llega al suelo completamente seca, desde una altura mínima de 3 metros.</li> <li>• Acabado base solvente para interiores.</li> <li>• Rendimiento 4-6 m<sup>2</sup>/L*.</li> </ul>	<ul style="list-style-type: none"> <li>• Ideal para estructuras, naves industriales y comerciales en donde se requiera que el sobre esparcido llegue al suelo completamente seco con el fin de que sea removido con facilidad.</li> </ul>



## **DRY FOG 4271 Y 4273**

Recubrimiento Base Agua Blanco



Para Interiores



Acabado Mate



Secado Ultra Rápido



Base Agua

VENTAJAS	USOS
<ul style="list-style-type: none"> <li>• La brisa que produce al aplicarse llega al suelo completamente seca, desde una altura mínima de 3 metros.</li> <li>• Acabado base agua para interiores.</li> <li>• Rendimiento 4-5 m<sup>2</sup>/L*.</li> </ul>	<ul style="list-style-type: none"> <li>• Ideal para estructuras, naves industriales y comerciales en donde se requiera que el sobre esparcido llegue al suelo completamente seco con el fin de que sea removido con facilidad.</li> <li>• Al ser base agua no genera compuestos orgánicos volátiles, lo que lo hace ideal para el mantenimiento de naves comerciales.</li> </ul>

\*El rendimiento puede ser menor dependiendo del color aplicado, del tipo de rugosidad y porosidad de la superficie, así como el método de aplicación.



## ESMALTE EPÓXICO L-5900

Catalizado Tipo RA-21

Especificación PEMEX RE-21



Para Interiores



Acabado Brillante



Pisos



Acero



Resistencia Química



Base Solvente



Secado Medio

### VENTAJAS

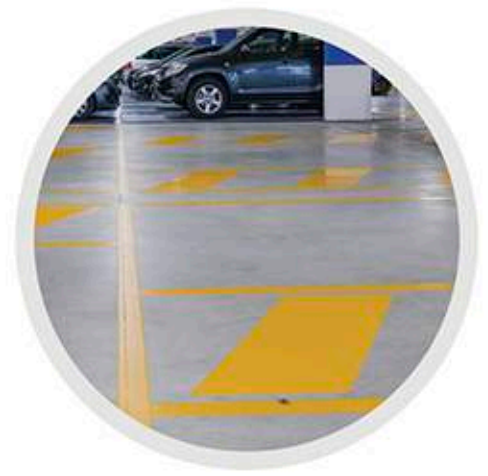
- Libre de metales pesados.
- Gran adhesión y dureza.
- Gran resistencia química a ácidos, alcalis y gasolina.
- Pintura de dos componentes de alto brillo para interiores.
- Rendimiento 5 m<sup>2</sup>/L a 5 mils secas\*.

### USOS

- Ideal para la aplicación en pisos de interiores, así como estructuras metálicas que están expuestas a ambientes muy corrosivos.
- Se puede aplicar sobre todo tipo de superficies de fierro o concreto.
- Especialmente diseñado para mantenimiento industrial de pisos y para dar alta protección contra la corrosión en superficies de fierro.



\*El rendimiento es de la mezcla ya preparada de dos partes de esmalte epóxico por una parte de Catalizador No. 5801. Este rendimiento puede ser menor dependiendo la rugosidad y porosidad de la superficie, así como del método de aplicación.



## PRIMARIO EPÓXICO RP-6

Modificado de Altos Sólidos  
NFR-053-PEMEX



Para Interiores



Acabado Satinado



Pisos



Acero



Resistencia Química



Base Solvente

VENTAJAS	USOS
<ul style="list-style-type: none"> <li>• Excelente resistencia contra la corrosión.</li> <li>• Fácil Aplicación.</li> <li>• 2 Componentes.</li> <li>• Relación de mezcla 1:1.</li> <li>• Rendimiento 7.3 m<sup>2</sup>/L a 4 mils secas*.</li> </ul>	<ul style="list-style-type: none"> <li>• Como primera mano en superficies de metal y concreto tales como; Tanques al exterior, plantas de tratamientos de agua, refinerías, estructuras metálicas, tuberías, plataformas, talleres de maquilado, plantas químicas.</li> </ul>



## ACABADO EPÓXICO RA-26

Modificado de Altos Sólidos  
NFR-053-PEMEX



Para Interiores



Acabado Satinado



Pisos



Acero



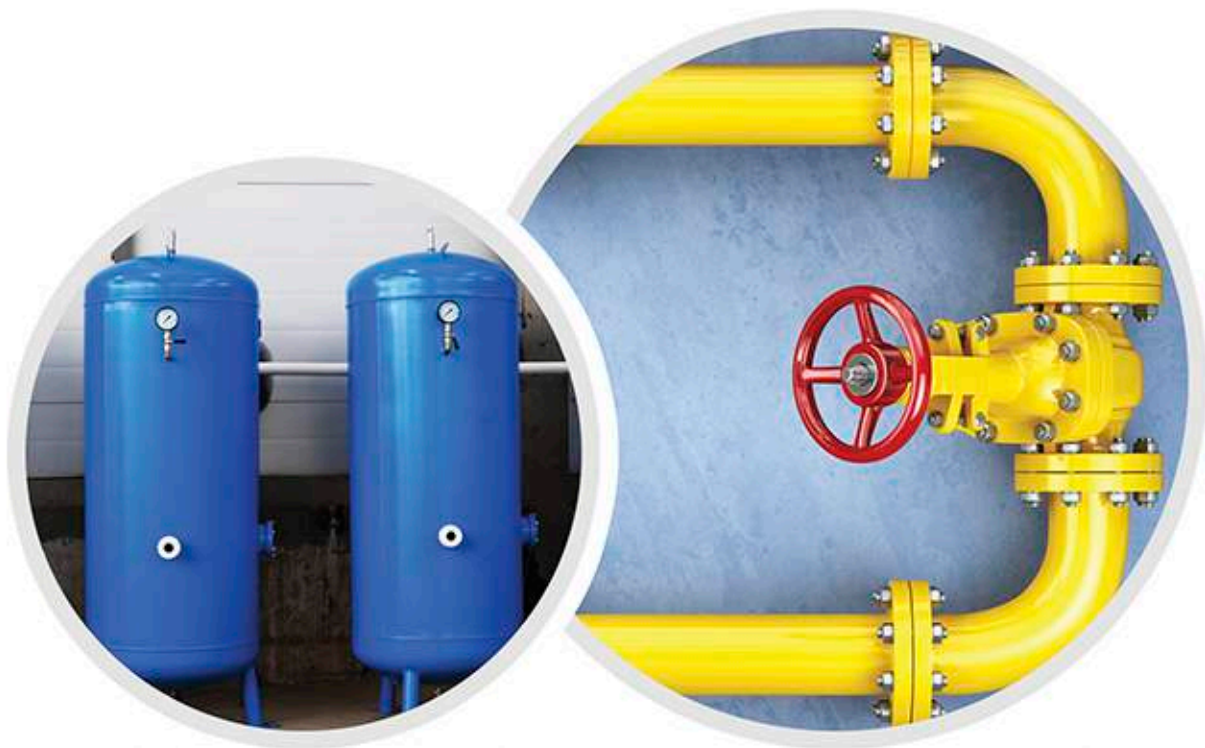
Resistencia Química



Base Solvente

VENTAJAS	USOS
<ul style="list-style-type: none"> <li>• Fácil Aplicación.</li> <li>• Excelente resistencia.</li> <li>• Autoimprimante.</li> <li>• 2 Componentes.</li> <li>• Relación de mezcla 1:1.</li> <li>• Rendimiento 7.3 m<sup>2</sup>/L a 4 mils secas*.</li> </ul>	<ul style="list-style-type: none"> <li>• Para uso en superficies de metal y concreto tales como; Tanques al exterior, plantas de tratamientos de agua, refinerías, estructuras metálicas, tuberías, plataformas, talleres de maquilado, plantas químicas.</li> </ul>

\*El rendimiento es de la mezcla ya preparada de una parte acabado epóxico por una parte de Catalizador, este rendimiento puede ser menor dependiendo la rugosidad y porosidad de la superficie, así como el método de aplicación.



## Poliuretanos



### ACABADO POLIURETANO RA-28

Modificado de Altos Sólidos  
NFR-053-PEMEX



Para Exteriores



Para Interiores



Acabado Brillante



Pisos



Acero



Resistencia Química

#### VENTAJAS

- Excelente adhesión.
- Excelente resistencia a la corrosión.
- Gran resistencia a la intemperie.
- Relación de mezcla 6:1.
- Rendimiento 8.5 m<sup>2</sup>/L a 3 mils secas\*.

#### USOS

- Ideal para superficies de metal y concreto como; Tanques al exterior, estructuras metálicas, refinerías, tuberías de proceso, complejos petroquímicos, talleres de maquilado, plantas químicas.
- Donde se requiera alta duración del brillo al exterior.

\*El rendimiento es de la mezcla ya preparada de seis partes acabado poliuretano por una parte de Catalizador. Este rendimiento puede ser menor dependiendo de la rugosidad y porosidad de la superficie, así como el método de aplicación.



#### **CHIHUAHUA**

Mercurio No. 3103  
Col. Satélite C.P. 31110  
Chihuahua, Chihuahua  
Tel. (614) 421 2249  
Fax (614) 421 2250

#### **GUADALAJARA**

Río Conchos No. 1739  
Fracc. Ind. El Rosario  
C.P. 44890  
Guadalajara, Jalisco  
Tels. y Fax (33) 3639 5201,  
3639 5202 y 3639 5203

#### **HERMOSILLO**

Rama Blanca No. 10  
Cuartel Ferrocarril  
Col. Nueva Estación  
C.P. 83160  
Hermosillo, Sonora  
Tels. y Fax (662) 215 5728  
y 215 5777

#### **LEÓN**

Blvd. Juan José Torres Landa  
No. 4704 Interior "J"  
Col. Cerrito de Jerez  
C.P. 37530, León, Gto.  
Tels. 01 (477) 707 0161,  
707 0162, 770 0011

#### **MÉXICO**

Calle 16 de sep. No. 100-A  
Bodega 5, Col. Los Reyes Iztacala  
C.P. 54090  
Tlalnepantla, Edo. de México  
Tels. (55) 5816 1567 y  
5816 1641

#### **PUEBLA**

Río Lerma No. 10 Nave 5  
San Lorenzo Almecatla  
C.P. 72710  
Cuautlancingo, Puebla  
Tels. (222) 221 2678  
221 2261 y 221 2425

#### **MONTERREY**

Carr. a Villa de García km 2.7  
Apdo. Post. 52  
C.P. 66350  
Santa Catarina, N.L.  
Tel. (81) 8399 2108  
Fax (81) 8399 2111

#### **VILLAHERMOSA**

Av. Laguna de las Ilusiones S/N  
Bodega Nave E  
Col. Lagunas C.P. 86019  
Villahermosa, Centro, Tabasco  
Tel. y Fax (993) 353 1679  
y 353 2296

#### **TIJUANA**

Blvd. Alejandro Humboldt  
No. 17610-E, Col. Garita de Otay  
C.P. 22430  
Tijuana, Baja California  
Tels. (664) 647 5817  
y 647 5440

**ASESORÍA TÉCNICA**  
Tel. 800 834 2300

**ATENCIÓN COMERCIAL**  
Tel. 800 830 1800

**SÍGUENOS /Grupoberel**  
[www.berel.com.mx](http://www.berel.com.mx)

