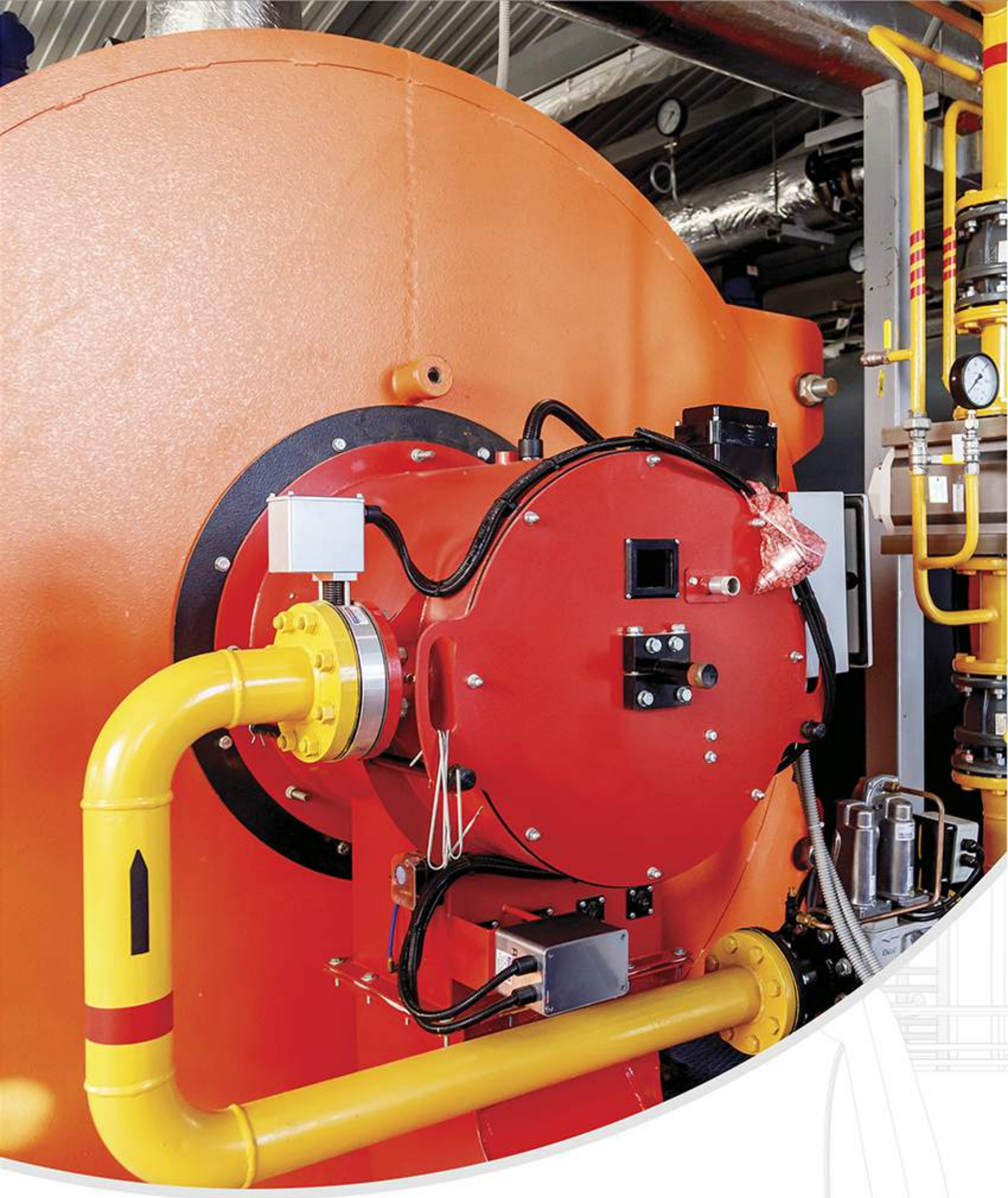




**Industria**

Pinta con **Confianza**  
Pinta con **Berel**





## Introducción



Los **Productos Industriales** desarrollados por Pinturas Berel representan una solución confiable a las necesidades del profesional en el mantenimiento industrial.

El portafolio industrial de Pinturas Berel cumple con los más estrictos estándares de calidad y cuentan con la certificación internacional de calidad ISO 9000.



## Primarios



### PRIMARIO EPÓXICO 5843

Catalizado Blanco Ostión



Para Exteriores



Para Interiores



Acero



Resistencia Química



Base Solvente



Secado Medio

#### VENTAJAS

- Alta dureza y excelente adhesión.
- Excelente protección contra la corrosión.
- Primario anticorrosivo a base de sales de zinc y resinas epóxicas de dos componentes.
- Rendimiento:  
12.3 m<sup>2</sup>/L a 1.5 mils en seco\*,  
5.3 m<sup>2</sup>/L a 3.5 mils en seco\*.

#### USOS

- Ideal como primera mano en superficies metálicas de hierro en la que se aplicará un esmalte de acabado.
- Especialmente diseñado para prevenir la corrosión de estructuras metálicas, aún en los climas más severos.
- Deberá recubrir con esmalte resistente al exterior.



### NOXID L-5505

Fondo Anticorrosivo



Para Exteriores



Para Interiores



Base Solvente

#### VENTAJAS

- Alta resistencia contra la corrosión.
- Gran flexibilidad.
- Gran adhesión.
- Fácil de aplicar.
- Rendimiento 10-13 m<sup>2</sup>/L\*.

#### USOS

- Se recomienda como primera mano para superficies metálicas de hierro o acero en la que se aplicará una pintura de acabado.
- Ideal en interiores o exteriores donde se requiere una alta protección contra la corrosión.
- Se puede usar en estructuras, marcos, puertas, tanques, tuberías, etc.

\*El rendimiento puede ser menor dependiendo la rugosidad y porosidad de la superficie, así como el método de aplicación.



## FONDO MANO TALLER L-3100

Fondo Anticorrosivo



Para Exteriores



Para Interiores



Base Solvente



Secado Rápido

### VENTAJAS

- Buena protección a la corrosión.
- Disponible en colores: Blanco, Gris y Rojo Óxido.
- Excelente flexibilidad y gran adhesión.
- Rendimiento 5-7m<sup>2</sup>/L\*.

### USOS

- Ideal como primera mano en superficies metálicas de hierro o acero.
- Su principal uso es en estructuras metálicas, brindando una buena protección a la corrosión mientras recibe un producto de acabado.

\*El rendimiento puede ser menor dependiendo del tipo de rugosidad y porosidad de la superficie, así como el método de aplicación.



## Esmaltes



### BIOMETAL L-4200

Esmalte Acrílico Base Agua



Para Exteriores



Para Interiores



Acabado Brillante



Base Agua



Secado Rápido

VENTAJAS	USOS
<ul style="list-style-type: none"> <li>• Se aplica directo al metal.</li> <li>• Esmalte ecológico de alto brillo.</li> <li>• Gran resistencia al exterior.</li> <li>• Libre de plomo y metales pesados.</li> <li>• Rendimiento 6-8 m<sup>2</sup>/L*.</li> <li>• COV &lt;50 g/L**.</li> </ul>	<ul style="list-style-type: none"> <li>• Ideal para áreas en donde se requiera un producto ecológico, libre de olor a solventes, de alto brillo y larga duración.</li> <li>• Se puede aplicar sobre superficies de fierro o madera.</li> </ul>



### BERALKID L-400

Esmalte Alquidálico Anticorrosivo

Especificación PEMEX RA-20 | NMX-U-064



Para Exteriores



Para Interiores



Acabado Brillante



Base Solvente



Secado Medio

VENTAJAS	USOS
<ul style="list-style-type: none"> <li>• Excelente resistencia a la intemperie.</li> <li>• Gran rendimiento.</li> <li>• Excelente brillo, brochabilidad y nivelado.</li> <li>• Secado en 2 horas.</li> <li>• Rendimiento 10-12 m<sup>2</sup>/L*.</li> </ul>	<ul style="list-style-type: none"> <li>• Ideal para áreas en donde se requiera un producto de alto brillo y larga duración.</li> <li>• Se puede aplicar sobre todo tipo de superficies de fierro o madera.</li> <li>• Especialmente diseñado para mantenimiento industrial de tuberías, pasamanos, tanques, maquinaria, láminas metálicas al exterior, etc.</li> </ul>

\*El rendimiento puede ser menor dependiendo del color aplicado, del tipo de rugosidad y porosidad de la superficie, así como el método de aplicación.

\*\* El valor de COV puede variar con el contenido de tinta adicionada a la pintura.



## SUMMA L-600

Esmalte Alquidálico Anticorrosivo  
NMX-U-064



Para Exteriores



Para Interiores



Acabado Brillante



Base Solvente



Secado Rápido

### VENTAJAS

- Más de 900 colores.
- Secado en 30 minutos.
- Alta resistencia a la intemperie.
- Gran adhesión y dureza.
- Excelente Brillo.
- Rendimiento 4.5-9.5 m<sup>2</sup>/L\*.

### USOS

- Ideal para áreas en donde se requiera un producto de alto brillo y secado rápido.
- Se recomienda para pintar todo tipo de superficies debidamente preparadas de hierro, acero, madera, yeso o cemento.



## SUMMA MATE 674 · SEMIMATE 6070 · SATIN 673

Esmalte Alquidálico Anticorrosivo  
NMX-U-064



Para Interiores



Acabado Mate



Acabado Semimate



Acabado Satinado



Base Solvente



Secado Rápido

### VENTAJAS

- Más de 900 colores (acabado Semimate).
- Secado en 30 minutos.
- Gran adhesión y dureza.
- Excelente brillo.
- Rendimiento Semimate 4.5-9.5 m<sup>2</sup>/L\*.
- Rendimiento Satin 8-10 m<sup>2</sup>/L\*.
- Rendimiento Mate 10-12 m<sup>2</sup>/L\*.

### USOS

- Ideal para áreas en donde se requiera un producto de alto brillo y secado rápido.
- Se puede aplicar sobre todo tipo de superficies de hierro o madera.
- Especialmente diseñado para maquinaria, herreros, carroceros, etc. que buscan un rápido trabajo con producto de alta calidad.

\*El rendimiento puede ser menor dependiendo del color aplicado, del tipo de rugosidad y porosidad de la superficie, así como el método de aplicación.



## ESTIRENADO L-5400

Esmalte Semi Industrial  
 NMX-U-064 | IMSS



Para Exteriores



Para Interiores



Acabado Brillante



Base Solvente



Secado Ultra Rápido

### VENTAJAS

- Secado ultra rápido en 10 minutos.
- Excelente brillo y dureza.
- Rendimiento 7-9 m<sup>2</sup>/L\*.

### USOS

- Ideal para aplicaciones en donde el tiempo de secado sea un factor primordial.
- Se puede aplicar sobre todo tipo de superficies de hierro o madera.
- Especialmente diseñado para estructuras, racks, anqueles, tanques de gas, etc.

\*El rendimiento puede ser menor dependiendo del color aplicado, del tipo de rugosidad y porosidad de la superficie, así como el método de aplicación.



# Esmalte Automotivo



## ESMALTE AUTOMOTIVO

VERDE JD 908 | AMARILLO JD 916 | AMARILLO CAT 936



Para Exteriores



Para Interiores



Acabado Brillante



Base Solvente



Secado Medio

### VENTAJAS

- Gran resistencia a la intemperie.
- Cumple con los colores de maquinaria agrícola.
- Esmalte alquidálico de alto brillo.
- Secado 4 horas.
- Rendimiento 8-9 m<sup>2</sup>/L\*.

### USOS

- Ideal para mantenimiento de maquinaria agrícola como tractores, retroexcavadoras, taladros, etc.
- Carroceros, redilas que requieren alto brillo y gran duración.



\*El rendimiento puede ser menor dependiendo del color aplicado, del tipo de rugosidad y porosidad de la superficie, así como el método de aplicación.



## Pintura de tránsito



### PINTURA DE TRÁNSITO

BLANCO 23 Y 110043 | AMARILLO 17 Y 110047  
 SCT N-CMT-5-01/05 | ONNCCE NMX-C-451 | IMSS



Para Exteriores



Para Interiores



Base Solvente



Secado Rápido

#### VENTAJAS

- Gran duración en líneas de tránsito.
- Gran adhesión y resistencia a la abrasión sobre superficies de asfalto o concreto.
- Pintura a base de hule clorado.
- Rendimiento: 1) 25-30 mts lineales a espesor de 12 a 14 mils, en película húmeda de 10 cm de ancho\*.
- 2) 2.5-3.0 m<sup>2</sup>/L con brocha y/o pistola de espesor de 12 a 14 mils en película húmeda\*.

#### USOS

- Ideal para aplicación de líneas de tránsito en interiores y en exteriores.
- Especialmente diseñado para delimitar áreas y pasillos en el mantenimiento industrial.
- Señalamiento para carreteras y avenidas.

\*El rendimiento puede ser menor dependiendo del color aplicado, del tipo de rugosidad y porosidad de la superficie, así como el método de aplicación.



# Dry Fog



## DRY FOG 5473

Esmalte Alquidálico Modificado Blanco



Para Interiores



Acabado Mate



Secado Ultra Rápido



Base Solvente

VENTAJAS	USOS
<ul style="list-style-type: none"> <li>• La brisa que produce al aplicarse llega al suelo completamente seca, desde una altura mínima de 3 metros.</li> <li>• Acabado base solvente para interiores.</li> <li>• Rendimiento 4-6 m<sup>2</sup>/L*.</li> </ul>	<ul style="list-style-type: none"> <li>• Ideal para estructuras, naves industriales y comerciales en donde se requiera que el sobre esparcido llegue al suelo completamente seco con el fin de que sea removido con facilidad.</li> </ul>



## DRY FOG 4271 Y 4273

Recubrimiento Base Agua Blanco



Para Interiores



Acabado Mate



Secado Ultra Rápido



Base Agua

VENTAJAS	USOS
<ul style="list-style-type: none"> <li>• La brisa que produce al aplicarse llega al suelo completamente seca, desde una altura mínima de 3 metros.</li> <li>• Acabado base agua para interiores.</li> <li>• Rendimiento 4-5 m<sup>2</sup>/L*.</li> </ul>	<ul style="list-style-type: none"> <li>• Ideal para estructuras, naves industriales y comerciales en donde se requiera que el sobre esparcido llegue al suelo completamente seco con el fin de que sea removido con facilidad.</li> <li>• Al ser base agua no genera compuestos orgánicos volátiles, lo que lo hace ideal para el mantenimiento de naves comerciales.</li> </ul>

\*El rendimiento puede ser menor dependiendo del color aplicado, del tipo de rugosidad y porosidad de la superficie, así como el método de aplicación.



# Aluminio



## PINTURA DE ALUMINIO 150

Oleoresinoso  
Especificación PEMEX RE-30 Tipo A



Para Exteriores



Acabado Brillante



Base Solvente



Secado Medio

VENTAJAS	USOS
<ul style="list-style-type: none"> <li>• Resiste temperaturas de hasta 250°C.</li> <li>• Gran protección anticorrosiva.</li> <li>• Alta reflexión a la luz y al calor del sol.</li> <li>• Rendimiento 11-12.5 m<sup>2</sup>/L*.</li> </ul>	<ul style="list-style-type: none"> <li>• Se recomienda para aplicar en tanques de almacenamiento, tuberías, estructuras y techos de lámina en donde se requiera lograr un interior más fresco.</li> </ul>



## PINTURA DE ALUMINIO 9150

Alta Temperatura  
Especificación PEMEX RE-30 Tipo B



Acabado Satinado



Base Solvente



Secado Curado a 250°C por 30 min.

VENTAJAS	USOS
<ul style="list-style-type: none"> <li>• Resiste temperaturas de hasta 560°C.</li> <li>• Pintura metálica color aluminio a base de resinas de silicón.</li> <li>• Rendimiento 10-12 m<sup>2</sup>/L*.</li> </ul>	<ul style="list-style-type: none"> <li>• Se recomienda para aplicar en todo tipo de superficies metálicas de hierro o acero.</li> <li>• Ideal para chimeneas metálicas, calderas, mofles, intercambiadores de calor, entre otros.</li> </ul>

\*El rendimiento puede ser menor dependiendo del tipo de rugosidad y porosidad de la superficie, así como el método de aplicación.



## Epóxicos



### ESMALTE EPÓXICO L-5900

Catalizado Tipo RA-21

Especificación PEMEX RE-21



Para Interiores



Acabado Brillante



Pisos



Acero



Resistencia Química



Base Solvente



Secado Medio

#### VENTAJAS

- Libre de metales pesados.
- Gran adhesión y dureza.
- Gran resistencia química a ácidos, alcalis y gasolina.
- Pintura de dos componentes de alto brillo para interiores.
- Rendimiento 5 m<sup>2</sup>/L a 5 mils secas\*.

#### USOS

- Ideal para la aplicación en pisos de interiores, así como estructuras metálicas que están expuestas a ambientes muy corrosivos.
- Se puede aplicar sobre todo tipo de superficies de fierro o concreto.
- Especialmente diseñado para mantenimiento industrial de pisos y para dar alta protección contra la corrosión en superficies de fierro.

\*El rendimiento puede ser menor dependiendo la rugosidad y porosidad de la superficie, así como el método de aplicación.



## Productos Alto Desempeño



### PRIMARIO EPÓXICO RP-6

Modificado de Altos Sólidos  
NFR-053-PEMEX



Para Interiores



Acabado Satinado



Pisos



Acero



Resistencia Química



Base Solvente

#### VENTAJAS

- Excelente resistencia contra la corrosión.
- Fácil Aplicación.
- 2 Componentes.
- Relación de mezcla 1:1.
- Rendimiento 7.3 m<sup>2</sup>/L a 4 mils secas\*.

#### USOS

- Como primera mano en superficies de metal y concreto tales como; Tanques al exterior, plantas de tratamientos de agua, refinerías, estructuras metálicas, tuberías, plataformas, talleres de maquilado, plantas químicas.



### ACABADO EPÓXICO RA-26

Modificado de Altos Sólidos  
NFR-053-PEMEX



Para Interiores



Acabado Satinado



Pisos



Acero



Resistencia Química



Base Solvente

#### VENTAJAS

- Fácil Aplicación.
- Excelente resistencia.
- Autoimprimante.
- 2 Componentes.
- Relación de mezcla 1:1.
- Rendimiento 7.3 m<sup>2</sup>/L a 4 mils secas\*.

#### USOS

- Para uso en superficies de metal y concreto tales como; Tanques al exterior, plantas de tratamientos de agua, refinerías, estructuras metálicas, tuberías, plataformas, talleres de maquilado, plantas químicas.

\*El rendimiento es de la mezcla ya preparada de una parte acabado epóxico por una parte de Catalizador, este rendimiento puede ser menor dependiendo la rugosidad y porosidad de la superficie, así como el método de aplicación.



## ACABADO POLIURETANO RA-28

Modificado de Altos Sólidos  
NFR-053-PEMEX



Para Exteriores



Para Interiores



Acabado Brillante



Pisos



Acero



Resistencia Química

### VENTAJAS

- Excelente adhesión.
- Excelente resistencia a la corrosión.
- Gran resistencia a la intemperie.
- Relación de mezcla 6:1.
- Rendimiento 8.5 m<sup>2</sup>/L a 3 mils secas\*.

### USOS

- Ideal para superficies de metal y concreto como; Tanques al exterior, estructuras metálicas, refineries, tuberías de proceso, complejos petroquímicos, talleres de maquilado, plantas químicas.
- Donde se requiera alta duración del brillo al exterior.

\*El rendimiento es de la mezcla ya preparada de seis partes acabado poliuretano por una parte de Catalizador. Este rendimiento puede ser menor dependiendo la rugosidad y porosidad de la superficie, así como el método de aplicación.



#### **CHIHUAHUA**

Mercurio No. 3103  
Col. Satélite C.P. 31110  
Chihuahua, Chihuahua  
Tel. (614) 421 2249  
Fax (614) 421 2250

#### **GUADALAJARA**

Río Conchos No. 1739  
Fracc. Ind. El Rosario  
C.P. 44890  
Guadalajara, Jalisco  
Tels. y Fax (33) 3639 5201,  
3639 5202 y 3639 5203

#### **HERMOSILLO**

Rama Blanca No. 10  
Cuartel Ferrocarril  
Col. Nueva Estación  
C.P. 83160  
Hermosillo, Sonora  
Tels. y Fax (662) 215 5728  
y 215 5777

#### **LEÓN**

Blvd. Juan José Torres Landa  
No. 4704 Interior "J"  
Col. Cerrito de Jerez  
C.P. 37530, León, Gto.  
Tels. 01 (477) 707 0161,  
707 0162, 770 0011

#### **MÉXICO**

Calle 16 de sep. No. 100-A  
Bodega 5, Col. Los Reyes Iztacala  
C.P. 54090  
Tlalnepantla, Edo. de México  
Tels. (55) 5816 1567 y  
5816 1641

#### **PUEBLA**

Río Lerma No. 10 Nave 5  
San Lorenzo Almecatla  
C.P. 72710  
Cuautlancingo, Puebla  
Tels. (222) 221 2678  
221 2261 y 221 2425

#### **MONTERREY**

Carr. a Villa de García km 2.7  
Apdo. Post. 52  
C.P. 66350  
Santa Catarina, N.L.  
Tel. (81) 8399 2108  
Fax (81) 8399 2111

#### **VILLAHERMOSA**

Av. Laguna de las Ilusiones S/N  
Bodega Nave E  
Col. Lagunas C.P. 86019  
Villahermosa, Centro, Tabasco  
Tel. y Fax (993) 353 1679  
y 353 2296

#### **TIJUANA**

Blvd. Alejandro Humboldt  
No. 17610-E, Col. Garita de Otay  
C.P. 22430  
Tijuana, Baja California  
Tels. (664) 647 5817  
y 647 5440

**ASESORÍA TÉCNICA**  
Tel. 800 834 2300

**ATENCIÓN COMERCIAL**  
Tel. 800 830 1800

**SÍGUENOS /Grupoberel**  
[www.berel.com.mx](http://www.berel.com.mx)

